

ПАСПОРТ ДОСТУПНОСТИ ОБЪЕКТА

**Клиника высоких медицинских технологий
им. Н.И. Пирогова СПбГУ (поликлиника, стационар)**

Адрес объекта: Санкт-Петербург, ул. Циолковского, д. 3, литера А

Санкт-Петербург
2019 г.

Содержание:

1. Паспорт доступности объекта	5 л.
2. Акт обследования объекта	4 л.
3. Проект «Дорожной карты» объекта	3 л.
4. Акт согласованных мер для обеспечения доступа инвалидов.....	5 л.
5. Анкета по определению доступности объекта для инвалидов.....	14 л.
6. Результаты фотофиксации зон объекта	5 л.
7. Технический паспорт объекта с поэтажными планами.....	20 л.
8. Приказ № 9-ПР от 15.12.2017 г.	2 л.



УТВЕРЖДАЮ

Директор
Федотов Ю.Н.
2019 г.

ПАСПОРТ ДОСТУПНОСТИ №1 объекта социальной инфраструктуры (ОСИ)

1. Общие сведения об объекте

- 1.1. Наименование (вид) объекта: Клиника высоких медицинских технологий им. Н.И. Пирогова СПбГУ (поликлиника, стационар)
- 1.2. Адрес объекта: 190103, Санкт-Петербург, ул. Циолковского, д. 3, литер А
- 1.3. Сведения о размещении объекта:
- отдельно стоящее здание 7 этажей, 1271,16 кв.м
 - часть 7-ти этажного здания (1 и 6 этаж), 336 кв.м
 - наличие прилегающего земельного участка (да, нет): да, 568 кв.м
- 1.4. Год постройки здания 1983, последнего капитального ремонта: нет
- 1.5. Дата предстоящих плановых ремонтных работ: *текущего 2019 г., капитального – плана нет*

сведения об организации, расположенной на объекте

- 1.6. Название организации (учреждения), (полное юридическое наименование – согласно Уставу, краткое наименование) Федеральное государственное бюджетное образовательное учреждение высшего образования «Санкт-Петербургский государственный университет» (Санкт-Петербургский государственный университет, Санкт-Петербургский университет или СПбГУ) Клиника высоких медицинских технологий им. Н.И. Пирогова СПбГУ
- 1.7. Юридический адрес организации (учреждения): 199034 Санкт-Петербург, Университетская наб., д. 7-9.
- 1.8. Основание для пользования объектом (оперативное управление, аренда, собственность): оперативное управление
- 1.9. Форма собственности (государственная, негосударственная) государственная: государственная
- 1.10. Территориальная принадлежность (*федеральная, региональная, муниципальная*): федеральная
- 1.11. Вышестоящая организация (*наименование*): Правительство РФ
- 1.12. Адрес вышестоящей организации, другие координаты: Москва, Краснопресненская наб., д.2

2. Характеристика деятельности организации на объекте (по обслуживанию населения)

2.1 Сфера деятельности (здравоохранение, образование, социальная защита, физическая культура и спорт, культура, связь и информация, транспорт, жилой фонд, потребительский рынок и сфера услуг, другое):
здравоохранение

2.2 Виды оказываемых услуг: предоставление медицинских услуг населению в полустационарной форме и амбулаторно.

2.3 Форма оказания услуг: (на объекте, с длительным пребыванием, в т.ч. проживанием, на дому, дистанционно)

2.4 Категории обслуживаемого населения по возрасту: (дети, взрослые трудоспособного возраста, пожилые; все возрастные категории)

2.5 Категории обслуживаемых инвалидов: *инвалиды, передвигающиеся на коляске, инвалиды с нарушениями опорно-двигательного аппарата; нарушениями зрения, нарушениями слуха, нарушениями умственного развития*

2.6 Плановая мощность: посещаемость (количество обслуживаемых в день), вместимость, пропускная способность: 250 чел./ день

2.7 Участие в исполнении ИПР инвалида, ребенка-инвалида (да, нет): да

3. Состояние доступности объекта

3.1 Путь следования к объекту пассажирским транспортом

(описать маршрут движения с использованием пассажирского транспорта):
от метро Технологический институт-1 пешком 170 м до остановки Технологический институт, затем маршрутки: К-115, 177, 90 до ул. Циолковского,
наличие адаптированного пассажирского транспорта к объекту: нет

3.2 Путь к объекту от ближайшей остановки пассажирского транспорта:

3.2.1 расстояние до объекта от остановки транспорта: ул. Циолковского-240м

3.2.2 время движения (пешком) 3 мин.

3.2.3 наличие выделенного от проезжей части пешеходного пути (да, нет),

3.2.4 Перекрестки: *нерегулируемые; регулируемые, со звуковой сигнализацией, таймером; нет*

3.2.5 Информация на пути следования к объекту: *акустическая, тактильная, визуальная; нет*

3.2.6 Перепады высоты на пути: есть, нет (описать: места пересечения пешеходных путей и проезжей части); их обустройство для инвалидов на коляске: да, нет

3.3 Организация доступности 1 и 6 этажа объекта для инвалидов – форма обслуживания*

№ п/п	Категория инвалидов (вид нарушения)	Вариант организации доступности объекта (формы обслуживания)*
1.	Все категории инвалидов и МГН	Б
	<i>в том числе инвалиды:</i>	
2	передвигающиеся на креслах-колясках	ВНД
3	с нарушениями опорно-двигательного аппарата	ДУ
4	с нарушениями зрения	ДУ
5	с нарушениями слуха	ДУ
6	с нарушениями умственного развития	ДУ

* - указывается один из вариантов: «А», «Б», «ДУ», «ВНД»

3.4 Состояние доступности основных структурно-функциональных зон 1 и 6 этажа объекта

№ п/п	Основные структурно-функциональные зоны	Состояние доступности, в том числе для основных категорий инвалидов**
1	Территория, прилегающая к зданию (участок)	ДУ
2	Вход (входы) в здание:	ВНД-К; ДУ (Г,С,О,У)
3	Путь (пути) движения внутри здания (в т.ч. пути эвакуации)	ВНД-К; ДЧ-И (Г,У,О,С)
4	Зона целевого назначения здания (целевого посещения объекта)	ДУ
5	Санитарно-гигиенические помещения	ДУ
6	Система информации и связи (на всех зонах)	ДЧ-(К,О)
7	Пути движения к объекту (от остановки транспорта)	ДП-В

** Указывается: ДП-В - доступно полностью всем; ДП-И (К, О, С, Г, У) – доступно полностью избирательно (указать категории инвалидов); ДЧ-В - доступно частично всем; ДЧ-И (К, О, С, Г, У) – доступно частично избирательно (указать категории инвалидов); ДУ - доступно условно, ВНД – временно недоступно

3.5. Итоговое заключение о состоянии доступности ОСИ: этажи 1 и 6 ОСИ частично (условно) доступны

4. Управленческое решение

4.1. Рекомендации по адаптации основных структурных элементов объекта

№ № п \п	Основные структурно-функциональные зоны объекта	Рекомендации по адаптации объекта (вид работы)*
1	Территория, прилегающая к зданию (участок)	не нуждается
2	Вход (входы) в здание	ТР
3	Путь (пути) движения внутри здания (в т.ч. пути эвакуации)	индивидуальное решение с ТСП
4	Зона целевого назначения здания (целевого посещения объекта)	ТР
5	Санитарно-гигиенические помещения	ТР
6	Система информации на объекте (на всех зонах)	ТР, Орг.
7	Пути движения к объекту (от остановки транспорта)	не нуждается
8	Все зоны и участки	ТР

*- указывается один из вариантов (видов работ): не нуждается; ремонт (ТР-текущий, КР-капитальный); индивидуальное решение с ТСП; технические решения невозможны – организация альтернативной формы обслуживания и др. организационные мероприятия (Орг.).

4.2. Период проведения работ: _____ г. в рамках исполнения Плана мероприятий по поэтапному повышению уровня доступности для инвалидов 1 и 6 этажа объекта и предоставляемых услуг («дорожная карта» объекта).

4.3 Ожидаемый результат (по состоянию доступности) после выполнения работ по адаптации: ДЧ-И (О, С, Г, У), ДУ (К)
Оценка результата исполнения программы, плана (по состоянию доступности): _____

4.4. Для принятия решения требуется, не требуется (нужное подчеркнуть):
Согласование с КГИОП

Имеется заключение уполномоченной организации о состоянии доступности объекта (наименование документа и выдавшей его организации, дата), прилагается: «Акт согласованных мер для обеспечения доступа инвалидов к месту предоставления услуг» от 12.04.2019г. АНО «Интернациональный творческий союз ветеранов и инвалидов боевых действий»

4.5. Информация размещена (обновлена) на Карте доступности субъекта Российской Федерации «_____» _____ 20...г.
<https://www.city4you.spb.ru/city4you/>

5. Особые отметки

Паспорт сформирован на основании:

1. Анкеты от 12.04. 2019 г.
2. Акта обследования от 15.04.2019 г.

Руководитель рабочей группы:
зам. директора по организации медицинской помощи Шкарупа Д.Д.

подпись

«Согласовано»
представитель АНО «Интернациональный творческий союз ветеранов и инвалидов боевых действий»



_____ Никулина Т.В.

АКТ ОБСЛЕДОВАНИЯ
объекта социальной инфраструктуры
К ПАСПОРТУ ДОСТУПНОСТИ ОСИ
№ 1

Санкт-Петербург

15.04.2019 г.

1. Общие сведения об объекте

- 1.1. Наименование (вид) объекта: Клиника высоких медицинских технологий им. Н.И. Пирогова СПбГУ (поликлиника, стационар)
- 1.2. Адрес объекта: 190103, Санкт-Петербург, ул. Циолковского, д. 3, литер А,
- 1.3. Сведения о размещении объекта
- отдельно стоящее здание 7 этажей, 1271,16 кв.м
 - часть 7-ти этажного здания (на 1 и 6 этаже): 336 кв.м;
 - наличие прилегающего земельного участка (да, нет): да, 568 кв.м.
- 1.4. Год постройки здания 1983, последнего капитального ремонта: нет
- 1.5. Дата предстоящих плановых ремонтных работ: *текущего- 2019 г., капитального - плана нет.*
- 1.6. Название организации (учреждения), (полное юридическое наименование – согласно Уставу, краткое наименование): Федеральное государственное бюджетное образовательное учреждение высшего образования «Санкт-Петербургский государственный университет» (Санкт-Петербургский государственный университет, Санкт-Петербургский университет или СПбГУ)
- 1.7. Юридический адрес организации (учреждения): 199034 Санкт-Петербург, Университетская наб., д. 7-9.

2. Характеристика деятельности организации на объекте

Дополнительная информация: предоставление медицинских услуг населению в полустационарной форме и амбулаторно.

3. Состояние доступности объекта

3.1. Путь следования к объекту пассажирским транспортом

(описать маршрут движения с использованием пассажирского транспорта): от метро Технологический институт-1 пешком 170 м до остановки Технологический институт, затем маршрутки: К-115,177, 90 до ул. Циолковского, наличие адаптированного пассажирского транспорта к объекту: нет

3.2. Путь к объекту от ближайшей остановки пассажирского транспорта:

- 3.2.1 расстояние до объекта от остановки транспорта: ул. Циолковского - 240 м
- 3.2.2 время движения (пешком) 3 мин.
- 3.2.3 наличие выделенного от проезжей части пешеходного пути (*да, нет*)
- 3.2.4 Перекрестки: *нерегулируемые; регулируемые, со звуковой сигнализацией, таймером; нет*
- 3.2.5 Информация на пути следования к объекту: *акустическая, тактильная, визуальная; нет*
- 3.2.6 Перепады высоты на пути: *есть, нет* (описать: места пересечения пешеходных путей и проезжей части); их обустройство для инвалидов на коляске: *да, нет*

3.3. Организация доступности объекта для инвалидов – форма обслуживания

№ п/п	Категория инвалидов (вид нарушения)	Вариант организации доступности объекта (формы обслуживания)*
1.	Все категории инвалидов и МГН <i>в том числе инвалиды:</i>	Б
2	передвигающиеся на креслах-колясках	ВНД
3	с нарушениями опорно-двигательного аппарата	ДУ
4	с нарушениями зрения	ДУ
5	с нарушениями слуха	ДУ
6	с нарушениями умственного развития	ДУ

* - указывается один из вариантов: «А», «Б», «ДУ», «ВНД»

3.4. Состояние доступности основных структурно-функциональных зон

№ п/п	Основные структурно-функциональные зоны	Состояние доступности, в том числе для основных категорий инвалидов**	Приложение	
			№ на плане	№ фото
1	Территория, прилегающая к зданию (участок)	ДУ		
2	Вход (входы) в здание	ВНД-К; ДУ (Г,С,О,У)	21, 2	3,4,5,6,7 8,9,10
3	Путь (пути) движения внутри здания (в т.ч. пути эвакуации)	ВНД-К; ДЧ-И (Г,У,О,С)	4-н, 9-н	11,12, 13, 14, 15,16
4	Зона целевого назначения здания (целевого посещения объекта)	ДУ	2-5, 7, 8, 22	17,18
5	Санитарно-гигиенические помещения	ДУ	26-27	19, 20
6	Система информации и связи (на всех зонах)	ДЧ-(К,О)		
7	Пути движения к объекту (от остановки транспорта)	ДП-В		1

** Указывается: ДП-В - доступно полностью всем; ДП-И (К, О, С, Г, У) – доступно полностью избирательно (указать категории инвалидов); ДЧ-В - доступно частично всем; ДЧ-И (К, О, С, Г, У) – доступно частично избирательно (указать категории инвалидов); ДУ - доступно условно, ВНД - недоступно

3.5. ИТОГОВОЕ ЗАКЛЮЧЕНИЕ о состоянии доступности ОСИ: этажи 1 и 6 ОСИ частично (условно) доступны

4. Управленческое решение (проект)

4.1. Рекомендации по адаптации основных структурных элементов объекта:

№ п/п	Основные структурно-функциональные зоны объекта	Рекомендации по адаптации объекта (вид работы)*
1	Территория, прилегающая к зданию (участок)	не нуждается
2	Вход (входы) в здание	ТР
3	Путь (пути) движения внутри здания (в т.ч. пути эвакуации)	индивидуальное решение с ТСР
4	Зона целевого назначения здания (целевого посещения объекта)	ТР
5	Санитарно-гигиенические помещения	ТР
6	Система информации на объекте (на всех зонах)	ТР, Орг.
7	Пути движения к объекту (от остановки транспорта)	не нуждается
8.	Все зоны и участки	ТР

*- указывается один из вариантов (видов работ): не нуждается; ремонт (текущий, капитальный); индивидуальное решение с ТСР; технические решения невозможны – организация альтернативной формы обслуживания и др. организационные мероприятия (Орг.).

4.2. Период проведения работ: _____ г. в рамках исполнения Плана мероприятий по поэтапному повышению уровня доступности для инвалидов 1 и 6 этажа объекта и предоставляемых услуг («дорожная карта» объекта).

4.3 Ожидаемый результат (по состоянию доступности) после выполнения работ по адаптации: ДЧ-И (О,С,Г,У), ДУ (К)

Оценка результата исполнения программы, плана (по состоянию доступности): _____

4.4. Для принятия решения требуется, не требуется (*нужное подчеркнуть*):

4.4.1. согласование на Комиссии _____

(*наименование Комиссии по координации деятельности в сфере обеспечения доступной среды жизнедеятельности для инвалидов и других МГН*)

4.4.2. согласование работ с надзорными органами (*в сфере проектирования и строительства, архитектуры, охраны памятников, другое - указать*).

4.4.3. техническая экспертиза; разработка проектно-сметной документации;

4.4.4. согласование с вышестоящей организацией (собственником объекта);

4.4.5. согласование с общественными организациями инвалидов не требуется;

4.4.6. другое _____.

Имеется заключение уполномоченной организации о состоянии доступности объекта (*наименование документа и выдавшей его организации, дата*), прилагается: «Акт согласованных мер для обеспечения доступа инвалидов к месту предоставления услуг» от 12.04.2019г. АНО «Интернациональный творческий союз ветеранов и инвалидов боевых действий»

**План мероприятий по поэтапному повышению уровня доступности
для инвалидов 1 и 6 этажа объекта и предоставляемых услуг («Дорожная карта» объекта)**

Клиника высоких медицинских технологий им. Н.И. Пирогова СПбГУ (поликлиника, стационар)
Адрес: ул. Цюлковского д.3, литера А

№ № п/п	Плановые работы		Ожидаемый результат (по состоянию доступности) **	Источник финансирования	Период проведения работ	Дата текущего контроля
	Содержание работ	Вид* работ				
1	2	3	4	5	6	7
I. Организационно-распорядительные мероприятия						
1.	Разработка и утверждение организационно-распорядительных и иных локальных документов учреждения о порядке оказания помощи инвалидам и другим маломобильным гражданам.	Орг.	ДУ-В	-	2019	12.2019
2.	Закрепление в должностных инструкциях персонала конкретных задач и функций по оказанию помощи инвалидам и другим маломобильным гражданам (и их сопровождению).	Орг.	ДУ-В	-	2019	12.2019
3.	Предоставление (при необходимости) инвалидам по слуху услуг с использованием русского жестового языка, с допуском на объект (к местам предоставления услуг) сурдопереводчика, тифлосурдопереводчика.	Орг.	ДУИ-Г, С	-	2019	12.2019
II. Создание условий для беспрепятственного доступа инвалидов на объект						
4.	Вход на объект:					
4.1.	Установка перед наружной лестницей на высоте 0,75-1,2 м от уровня земли кнопки вызова персонала, оказывающего помощь в передвижении инвалидов на объекте или таблички с номером телефона (дублируемым шрифтом Брайля) для вызова сотрудника.	ТР	ДЧ-В	Собственные средства	2019	12.2019
4.2.	Обеспечение допуска собаки-проводника на объект и организация для нее места ожидания.	ТР	ДИ-С	Собственные средства	2019	12.2019
4.3.	Установка радиоинформатора.	ТР	ДИ-С	Собственные средства	2022	12.2022
4.4.	Лестница (наружная)			Собственные		

	Установка поручней в соответствии с требованиями стандартов, ремонт ступеней и горизонтальных площадок лестницы, выделение цветом или фактурой краевых ступеней лестницы.	ТР	ДЧ-В	средства	2020	12.2020
4.5.	Пандус (наружный): Установка пандуса в соответствии с требованиями стандартов или установка подъёмной платформы.	ТР	ДИ-К	Собственные средства	2020	12.2020
4.6.	Входная площадка (перед дверью): Ремонт площадки: выравнивание поверхности.	ТР	ДЧ-В	Собственные средства	2020	12.2020
4.7.	Дверь (входная): Установка дверного блока в соответствии с требованиями стандартов.	ТР	ДЧ-В	Собственные средства	2023	12.2023
4.8.	Нанесение контрастных полос на прозрачные полотна дверей	ТР	ДП-В	Собственные средства	2019	12.2019
4.9.	Приобретение мобильного лестничного подъёмника для преодоления внутренних лестниц: входного узла и лестницы к лифту или установка стационарного лестничного подъёмника.	Орг. ТР	ДИ-К	Собственные средства	2019	12.2019
5.	<u>Пути перемещения внутри здания:</u>					
5.1.	Междуэтажная лестница: Нанесение на проступи краевых ступеней противоскользящих полос (контрастного цвета по отношению к цвету проступи).	ТР	ДЧ-В	Собственные средства	2022	12.2022
5.2.	Внутренняя лестница входного узла и лестница к лифту: Установка поручней в соответствии с требованиями стандартов. Нанесение на проступи краевых ступеней противоскользящих полос (контрастного цвета по отношению к цвету проступи).	ТР	ДЧ-В	Собственные средства	2022	12.2022
5.3.	Установка тактильных указателей уровня этажа у дверей лифта.	ТР	ДИ-С	Собственные средства	2021	12.2021
6.	<u>Место предоставления услуги:</u>					
6.1.	Страховой стол: установка окна обслуживания на высоте 0,85 м от уровня пола, при этом предусмотреть проём для ног инвалида-колясочника (высота и ширина 0,75 м, глубина 0,49 м).	ТР	ДИ-К	Собственные средства	2020	12.2020
6.2.	Регистратура: установка одного окна обслуживания на высоте 0,85 м от уровня пола.	ТР	ДИ-К	Собственные средства	2020	12.2020
6.3.	Врачебные кабинеты и процедурные 6 этажа: оборудование световыми сигнализаторами вызова пациентов. Выделение контрастным цветом дверь-стена-ручка.	ТР	ДЧ-В	Собственные средства	2020	12.2020
7.	<u>Санитарно-гигиенические помещения:</u>					

7.1	Переустройство и оборудование туалетной комнаты 6 этажа в соответствии с требованиями стандартов.	ТР	ДЧ-В	Собственные средства	2021	12.2021
8.	Система информации на объекте:					
8.1	Обозначение символами доступности следующих элементов здания: вход, сан.узел, лифт.	ТР	ДП-В	Собственные средства	2019	12.2019
8.2	Оснащение страхового стола и регистратуры текстофоном и звукоусиливающим устройством.	ТР	ДИ-Г	Собственные средства	2022	12.2022
8.3	Установка информационной мнемосхемы.	ТР	ДИ-С	Собственные средства	2021	12.2021
8.4	Размещение на входе в здание информационной таблички часами работы учреждения, справочным телефоном на контрастном фоне, дублирование информации шрифтом Брайля.	ТР	ДП-В	Собственные средства	2019	12.2019
8.5	Развитие сайта организации, адаптированного с учетом особенностей восприятия, с отражением на нем информации о состоянии доступности объекта и услуг.	Орг.	ДП-В	Собственные средства	2019	12.2019
8.6	Обеспечение доступной информации для обслуживаемых граждан (инвалидов) о порядке организации доступности объекта и предоставляемых в учреждении услуг, а также порядка оказания (получения) помощи на объекте (на сайте, на информационном стенде).	Орг.	ДП-В	Собственные средства	2019	12.2019

Примечание:

* - указывается вид работы: **ТР** – текущий ремонт; **ПСД** – подготовка проектно-сметной документации; **Стр** – строительство; **КР** – капитальный ремонт; **Рек** – реконструкция; **Орг** – организация альтернативной формы обслуживания и др. организационные мероприятия.

** - указывается: **ДП-В** - доступен полностью всем; **ДП-И** (К, О, С, Г, У) - доступен полностью избирательно (указать, каким категориям инвалидов); **ДЧ-В** - доступен частично всем; **ДЧ-И** (К, О, С, Г, У) – доступен частично избирательно (указать категории инвалидов); **ДУ** - доступно условно (ДУ-В или ДУ-И)

Сроки исполнения мероприятий зависят от конкретной ситуации в регионе, на объекте (от реальных организационных, технических, финансовых возможностей) и могут меняться.



Проект предоставила Организация инвалидов «Интернациональный творческий союз ветеранов и инвалидов боевых действий»
Представитель АНО – Даникулина Т.В.

«15» апреля 2019 г.

Акт
согласованных с общественным объединением инвалидов
мер для обеспечения доступа инвалидов к месту предоставления услуги
(в случаях, если существующие объекты социальной, инженерной и транспортной инфраструктур
невозможно полностью приспособить с учетом потребностей инвалидов до проведения реконструкции
или капитального ремонта)

Название организации, которая предоставляет услугу населению, (полное наименование в соответствии с учредительными документами, сокращенное наименование):
Федеральное государственное бюджетное образовательное учреждение высшего образования «Санкт-Петербургский государственный университет» (Санкт-Петербургский государственный университет, Санкт-Петербургский университет или СПбГУ) Клиника высоких медицинских технологий им. Н.И. Пирогова СПбГУ (поликлиника, стационар)

I. Краткая характеристика объекта социальной инфраструктуры (далее – Объект)

Адрес Объекта, на котором предоставляется(-ются) услуга (услуги) и составляется данный акт: 190103, Санкт-Петербург, ул. Циолковского, д. 3, литер А,
Сведения об Объекте:

отдельно стоящее здание 7 этажей, 1271,16 кв.м.;

часть 7-ти этажного здания (помещения на 1 и 6 этаже): 336 кв.м;

наличие прилегающего земельного участка (да, нет): да, 568 кв.м.

Объект культурного наследия: нет

Форма собственности (государственная, муниципальная, частная): государственная

Арендодатель (наименование организации): _____

Основание для пользования Объектом (оперативное управление, аренда, собственность):
оперативное управление

Административно-территориальная подведомственность (федеральная, региональная, муниципальная, отсутствует): федеральная

Наименование и адрес вышестоящей организации: Правительство РФ

**II. Краткая характеристика действующего порядка предоставления
на Объекте услуг населению**

Сфера деятельности (указывается одна из приоритетных сфер*): здравоохранение

Наименование предоставляемой(-мых) услуги (услуг): : предоставление медицинских услуг населению в полустационарной форме и амбулаторно

Плановая мощность (посещаемость, количество обслуживаемых граждан в день, вместимость, пропускная способность): 250 чел./день

Форма способа оказания услуг (на Объекте по месту предоставления услуги, на дому, дистанционно): на Объекте по месту предоставления услуги

Категории обслуживаемого населения по возрасту (дети, взрослые трудоспособного возраста, пожилые; все возрастные категории): взрослые трудоспособного возраста, пожилые.

Категории инвалидов, для которых согласовываются меры для обеспечения доступа на Объект (К – инвалиды, передвигающиеся на кресло-колясках, О – инвалиды с нарушениями опорно-двигательного аппарата, С – инвалиды с нарушениями зрения, Г – инвалиды с нарушениями слуха, У – инвалиды с нарушением интеллекта): О, С, Г, У

Мы, нижеподписавшиеся, директор Клиники высоких медицинских технологий им. Н.И. Пирогова (поликлиника, стационар) СПбГУ Федотов Юрий Николаевич с одной стороны, действующий на основании доверенности от 20.12.2018 г. (реестровый номер 78/251-н/78-2018-4-816) и представитель АНО «Интернациональный творческий союз ветеранов и инвалидов боевых действий» Никулина Татьяна Владимировна с другой стороны, действующая на основании доверенности № 3 от 01.11.2018 г., срок действия 1 год составили настоящий акт о нижеследующем:

Согласно статье 15 Федерального закона от 24.11.1995 № 181-ФЗ «О социальной защите инвалидов в Российской Федерации» (далее - Федеральный закон № 181-ФЗ) в случае, если объект социальной инфраструктуры невозможно полностью приспособить с учетом потребностей инвалидов, собственник этого объекта до его реконструкции или капитального ремонта должен принимать меры для обеспечения доступа инвалидов к месту предоставления услуги, согласованные с одним из общественных объединений инвалидов.

III. Оценка соответствия уровня доступности для инвалидов Объекта по данному адресу для согласования мер по обеспечению доступа инвалидов к месту предоставления услуги

Указывается наличие или отсутствие (на момент осмотра) нижеуказанных показателей и категория инвалидов, для которой данный показатель имеет значение:

- «да, соответствуют для К, О, С, Г, У»;
- «да, не соответствуют для К, О, С, Г, У»;
- «нет».

1. Выделенные стоянки автотранспортных средств для инвалидов: нет
2. Пандус стационарный наружный** : да, (аппарели) не соответствуют для К
3. Пандус стационарный внутренний** : нет
4. Пандус инвентарный***, роллопандус: нет
5. Наружная лестница входной зоны: да, не соответствуют для С, О
6. Внутренняя лестница входной зоны: да, не соответствуют для С, О
7. Поручни наружные входной зоны: нет
8. Поручни внутренние входной зоны: нет
9. Дверные проемы входной зоны****: да, не соответствуют для К, С, О
10. Подъемные платформы наружные: нет
11. Подъемные платформы внутренние: нет
12. Кнопка вызова персонала на входной зоне (установлена на высоте от 0,75-1,2 м):
нет
13. Лифт пассажирский: да, соответствуют для К, О, Г, У, С
14. Лифт грузовой: нет
15. Мобильные лестничные подъемники: нет
16. Санитарно-гигиенические помещения: да, не соответствуют для К, С, О, Г, У
17. Наличие носителей информации о путях движения на объекте для всех категорий инвалидов К, О, С, Г, У : да, не соответствуют С, Г

17.1. Тактильная предупреждающая и направляющая разметка на путях движения инвалидов с нарушениями зрения: нет

17.2. Дублирование необходимой для инвалидов с нарушениями зрения информации в виде:

звуковой информации: нет

надписей, знаков и иной текстовой и графической информации знаками, выполненными рельефно-точечным шрифтом Брайля: нет

17.3. Дублирование необходимой для инвалидов по слуху звуковой информации в виде зрительной информации: нет

17.4. Наличие на электронных средствах (информационный киоск), отображения информации в режиме для слабовидящих пользователей: нет

18. На официальном сайте учреждения (организации) в информационно-телекоммуникационной сети «Интернет» (далее – официальный сайт учреждения) размещение информации о порядке предоставления услуг для инвалидов на Объекте: нет

19. Версия для слабовидящих на официальном сайте учреждения: нет

IV. Согласование мер по обеспечению доступности места предоставления услуги для инвалидов и других маломобильных групп

В связи с необходимостью обеспечения доступности для инвалидов и других маломобильных групп населения (указывается полное наименование Объекта в соответствии с учредительными документами) Федеральное государственное бюджетное образовательное учреждение высшего образования «Санкт-Петербургский государственный университет» Клиника высоких медицинских технологий им. Н.И. Пирогова СПбГУ, расположенного по адресу: (указывается адрес фактического расположения Объекта, в котором оказываются услуги населению) Санкт-Петербург, ул. Циолковского, д. 3, литер А и учитывая, что до проведения реконструкции или капитального ремонта помещений, в которых расположен Объект, являющийся в настоящее время **недоступным / частично (условно) доступным** (нужное подчеркнуть) для инвалидов и других маломобильных групп населения, в соответствии со статьей 15 Федерального закона № 181-ФЗ согласовываются меры, обеспечивающие условия предоставления услуги для инвалидов и других маломобильных групп:

№ п/п	Категории инвалидов, для которых разработаны меры (К, О, С, Г, У)	Принятые меры для обеспечения доступа инвалидов к месту предоставления услуги на Объекте услуг(и) на момент осмотра, до проведения реконструкции или капитального ремонта	№ приказа, дата
1	2	3	4
Основные меры			
1		Зона: территория, прилегающая к Объекту, принадлежащая организации, расположенной на Объекте (пути движения по территории) отсутствует	
2		Зона: входной узел (наружные лестницы, пандусы, входные площадки, подъемные платформы, входные тамбуры, входные двери, вестибюли)	
	С, О	Наружная лестница оборудована ступенями, различающимися по высоте, поручни лестницы не соответствуют требованиям ГОСТ Р 21261-99, краевые ступени не имеют тактильно-контрастной маркировки. Наружная лестница состоит из двух маршей, при этом аппарели дублируют лишь один марш подъема наружной лестницы. Угол подъема аппарелей не соответствует нормативным требованиям (при высоте подъема 0,95 м, длина 3,8 м). Вход для инвалидов категории «К» не доступен. Элементы	Приказ № 9-ПР От 15.12.2017 г.

		порога входной двери имеют высоту 0,03 и 0,05 м, входная дверь не имеет смотрового окна, доводчик, установленный на двери обеспечивает задержку закрывания менее 5 сек. Принятые меры: сопровождение инвалидов ответственными сотрудниками учреждения.	
3		Зона: пути перемещения внутри здания (коридоры, переходы в другое здание, дверные и открытые проемы, внутренние лестницы, внутренние пандусы, подъемные платформы, лифты, пути эвакуации)	
	С, О, Г, У	Отсутствуют тактильные предупреждающие указатели или контрастно окрашенная поверхность участков пола на путях движения перед дверными проёмами, входами на лестницы, перед поворотом коммуникационных путей. Отсутствует разметка контрастной цвету окружающего пространства краской зоны «возможной опасности» с учётом проекции движения дверного полотна. На верхней или боковой поверхности поручней отсутствуют рельефные обозначения этажей и предупредительные полосы об окончании перил. У двери лифта на каждом этаже отсутствуют тактильные указатели уровня этажа. Верхняя и нижняя ступени маршей эвакуационной лестницы не имеют контрастного окрашивания или тактильных напольных контрастных указателей. Принятые меры: сопровождение инвалидов ответственными сотрудниками учреждения.	
4		Зона: места обслуживания инвалидов	
	С, О, Г, У	Окно регистратуры и страхового стола находятся на высоте 1,1 и 1,18 м от уровня пола соответственно . Отсутствуют световые сигнализаторы вызова пациентов во врачебные кабинеты и процедурные. Принятые меры: обслуживание инвалидов с помощью сопровождающего ответственного сотрудника учреждения. Приказом назначен сотрудник - зам. директора по организации медицинской помощи Шкарупа Д.Д., ответственный за организацию работы по обеспечению доступности подразделений учреждения для инвалидов и МГН и проведение инструктажа с сотрудниками по вопросам обеспечения доступности услуг для инвалидов.	
5		Зона: санитарно-гигиенические помещения (туалетные и душевые кабины)	
	С, О, Г, У	Кабина в общей уборной 6 этажа имеет ширину 0,84 м, глубину 1,2 м, ширину двери 0,8 м, отсутствует пространство не менее 0,75 м рядом с унитазом, отсутствуют опорные поручни, крючки для костылей. В кабине уборной применены водопроводные краны с отдельным управлением горячей и холодной водой. У двери санузла отсутствует рельефный знак. Принятые меры: сопровождение инвалидов ответственным сотрудником учреждения.	
6		Информационное обеспечение на Объекте	
	С, О, Г, У	На входе в учреждение отсутствует информационная табличка о часах работы учреждения, способе связи с дежурным персоналом. Отсутствуют символы доступности зон и элементов для инвалидов. Принятые меры: необходимая информация предоставляется в доступной форме, с применением при необходимости технических и наглядных средств сопровождающим инвалида ответственным сотрудником учреждения.	

V. Рекомендации (раздел заполняется по согласованию сторон и содержит наименования мероприятий, необходимых для обеспечения доступности для инвалидов предоставляемых на Объекте услуг, а также основания для выполнения мероприятий, предусмотренных СНИП, СП, ГОСТ):

- Перед наружной лестницей разместить табличку на контрастном фоне с телефоном (дублируемым шрифтом Брайля), по которому можно обратиться за помощью или кнопку вызова персонала (п. 5.1.1. СП 59.13330.2016).

- Произвести ремонт покрытия входной площадки и ступеней наружной лестницы (пп. 5.1.11; 5.1.12 и 6.1.4 СП 59.13330.2016).

- Разместить табличку, указывающую на доступность входа в учреждение для инвалида; на территории объекта и на недоступном входе установить указатели движения к доступному входу. Установить таблички внутри здания, указывающие на пути эвакуации, доступные для инвалидов (п. 6.5.1. СП 59.13330.2016).

- Заменить существующие аппарели, не соответствующие нормативным требованиям на пандус с углом наклона не круче 1:12 (8%) с поручнями, соответствующими ГОСТ Р 51261-99 или подъёмное устройство. Использовать лестничные подъёмники для перемещения инвалидов категории «К» внутри здания. (п. 5.1.15; п. 6.1.2; п.6.2.8 СП 59.13330.2016).

- Обустроить наружную и внутреннюю лестницы входной зоны поручнями в соответствии с ГОСТ Р 51261-99 (п. 6.1.2. СП 59.13330.2016).

- Адаптировать кабину уборной к требованиям по доступности для инвалидов «К», оборудовать её крючками и поручнями, водопроводным краном с рычажной рукояткой, системой тревожной сигнализации или системой двухсторонней громкоговорящей связи, а также табличкой, выполненной рельефно-графическим и рельефно-точечным способом. (пп. 6.3.6; 6.3.9. СП 59.13330.2016).

- Обеспечить официальный сайт <http://www.gosmed.ru/> учреждения версией для слабовидящих в соответствии с ГОСТ Р 52872-2012 и разместить на нём в разделе «Доступная среда» следующую информацию:

- Памятку (порядок обслуживания инвалидов) для инвалидов по вопросам получения услуг и помощи со стороны персонала на объекте;

- в связи с тем, что учреждение временно не доступно для инвалидов категории «К» разместить информацию о близлежащем аналогичном учреждении, где инвалиды этой категории могут обслуживаться (Приложение к распоряжению №689-р от 14.11.2017 Комитета по социальной политике Санкт-Петербурга).

Директор Клиники высоких
медицинских технологий
им. Н.И.Пирогова СПбГУ


Фел'dотов Ю.Н.



Автономная некоммерческая
организация «Интернациональный
творческий союз ветеранов и
инвалидов боевых действий»


Никulina Т.В.
12.04.2019



АНКЕТА (титульный лист, часть I)
ПО ОПРЕДЕЛЕНИЮ ДОСТУПНОСТИ ОБЪЕКТА СОЦИАЛЬНОЙ ИНФРАСТРУКТУРЫ ДЛЯ
ИНВАЛИДОВ И ДРУГИХ МАЛОМОБИЛЬНЫХ ГРУПП НАСЕЛЕНИЯ
 для формирования электронного паспорта объекта

Наименование объекта социальной инфраструктуры (далее - объект) (полное наименование организации, расположенной на объекте, в соответствии с учредительными документами, код ОГРН)		
Федеральное государственное бюджетное образовательное учреждение высшего образования «Санкт-Петербургский государственный университет» (Санкт-Петербургский государственный университет, Санкт-Петербургский университет или СПбГУ) Клиника высоких медицинских технологий им. Н.И. Пирогова (поликлиника, стационар)		ОГРН
1037800006089		
(полное и сокращенное наименование объекта)		
Вид деятельности объекта (указывается вид экономической деятельности объекта, код ОКВЭД основной)		
85.22		ОКВЭД основной
86.10; 86.21; 86.22; 86.23; 86.90		ОКВЭД дополнительный
Форма собственности 12		ОКФС
(указывается форма собственности по ОКФС)		
Организационно-правовая форма 30003		ОКОПФ
(указывается организационно-правовая форма по ОКОПФ)		
Должность, Ф.И.О. руководителя объекта	Директор	Федотов Юрий Николаевич
Телефон, факс руководителя объекта	+7(812)676-25-07	Факс 6762506
Е-mail объекта	info@gosmed.ru	
Юридический адрес объекта	190103	Санкт-Петербург, ул. Циолковского, дом 3, литер А
	(индекс)	(почтовый адрес)
Фактический адрес объекта	190103	Санкт-Петербург, ул. Циолковского, дом 3, литер А
	(индекс)	(почтовый адрес)
Наименование организации владельца (арендатора) объекта		Санкт-Петербургский государственный университет
(указывается организационно-правовая форма и название организации)		
Юридический адрес организации владельца (арендатора) объекта		
199034, Санкт-Петербург, Университетская наб., д. 7-9		
		(почтовый адрес)
Наименование вышестоящей организации (собственника)		Правительство РФ
(указывается организационно-правовая форма и название организации)		
Юридический адрес вышестоящей организации		103274
		г. Москва
		(индекс) (почтовый адрес)
		Краснопресненская наб., д.2
Должность, Ф.И.О. руководителя вышестоящей организации		Председатель Правительства РФ
Медведев Дмитрий Анатольевич		
Телефон, факс руководителя вышестоящей организации		Факс-
Е-mail руководителя вышестоящей организации		

Примечание: при заполнении использовать данные приложения №1 к Анкете «Инструкция по заполнению Анкеты», п.1 «Анкета (титульный лист)».

1	2	3	4	5	6	7	8	9	10	11
Подходы к объекту, пути движения										
1.1 Пути пешеходного движения										
Наименование ОСИ (см. прим. п.5)										
Название зоны						м	4,5	Не менее 1,2	п. 4.1.7, рис.Д.5	
	1	0	1	1	Ширина пешеходных путей «К»	м	0,05	Не более 0,015	п. 4.1.8, рис.Д.5	Фото 1.
	0	1	1	1	Перепад высот в местах съезда на проезжую часть «К», «С»	м				
	1	1	1	1	Покрытие пешеходных дорожек, тротуаров и пандусов из твердых материалов, ровные, шероховатые «О», «К», «С», «Г», «У»	соответствие	да		п. 4.1.11	
	0	0	0	0	Ограждение пространства под выступающими более чем на 0,1 м частями навесных устройств и оборудования, нижняя кромка которых расположена на высоте от 0,7 до 2,1 м от уровня пути движения бордюром камнем (бортиком) высотой не менее 0,05 м «С»	наличие				
	0	0	0	0	Предупредительное мощение на расстоянии 0,5 м вокруг отдельно стоящих опор, стоек, деревьев, расположенных на путях движения «С»	наличие			п.4.3.4, рис.Д.4	
1.2 Наружные лестницы										
Наименование ОСИ (см. прим. п.5)										
Название зоны	0	0				м		0,35-0,4		
					Размеры ступеней: ширина проступей «О», «С»	м				
					Высота ступеней «О», «С»	м		0,12-0,15	п. 4.1.12	
					Ширина марша лестниц «О»	м		Не менее 1,35		
					Поручни вдоль обеих сторон на высоте «О», «С»	м		0,85-0,92	пп.4.1.14, 5.2.15	
					Дополнительные раздельные поручни при ширине марша 4,0 м и более «О», «С»	наличие			п.5.2.11	
					Шероховатая поверхность ступеней «О», «С», «Г», «У»	соответствие			п. 4.1.12	
					Выделение цветом или фактурой краевых ступеней «О», «С», «Г», «У»	наличие				
					Завершение поручня длиннее марша лестницы «О», «С»	м		0,27-0,33	п.5.2.15	
1.3 Пандусы: стационарные										
Наименование ОСИ (см. прим. п.5)										
Название зоны	0	0								
					Уклон пандуса «К»	соотношение, (%)		Не более 1:20, (5%)	п. 4.1.14	
					Ширина между поручнями «К»	м		0,9-1,0	п. 4.1.14	

1	2	3	4	5	6	7	8	9	10	11	
					Ограждения с поручнями с двух сторон пандуса на высоте «К» (верхний поручень)	м		0,85-0,92		п. 4.1.15, рис. Д.9	Свободная зона 2,1х 2,1 в местах интенсивного использования
					Ограждения с поручнями с двух сторон пандуса на высоте «К» (нижний поручень)	м		0,7			
					Свободная зона в верхнем и нижнем окончаниях пандуса и при каждом изменении направления пандуса шириной «К»	м		1,5			
					Свободная зона в верхнем и нижнем окончаниях пандуса и при каждом изменении направления пандуса глубиной «К»	м		1,5			
					Поверхность покрытий пандуса нескользкая «К», «О», «С», «Г», «У»	соответствие			п. 4.1.16		
					Поверхность покрытий пандуса отчетливо маркированная цветом или текстурой «К», «О», «С», «Г», «У»	соответствие			п. 4.1.16		
					Завершение поручня длиннее наклонной части пандуса «О», «К», «С»	м		0,27-0,33	п. 5.2.15		
1.4	Подъемные платформы с вертикальным / наклонным перемещением										
	Наименование ОСИ (см. прим. п.6)										
	Название зоны	0	0		Свободное пространство перед подъемными платформами шириной «К»	м		Не менее 1,6			
					Свободное пространство перед подъемными платформами глубиной «К»	м		Не менее 1,6	п. 5.2.21		
2	Входной узел										
2.1	п. 5.1.1. В здании должен быть как минимум один вход, доступный для МГН, с поверхности земли)										
	Наименование ОСИ (см. прим. п.5)										
	Название зоны	1	1	1	Размеры ступеней: ширина проступей «О», «С»	м	0,33	0,35-0,4			
		1	0		Высота ступеней «О», «С»	м	0,15	0,12- 0,15		п. 4.1.12	
		1	0		Ширина марша лестниц «О»	м	3,55	Не менее 1,35			
		1	0		Поручни вдоль обеих сторон на высоте «О», «С»	м	0,9	0,85-0,92		пп.4.1.14, 5.2.15	
		0	0		Дополнительные разделительные поручни при ширине марша 4,0 м и более «О», «С»	наличие				п.5.2.11	
		1	1	1	Перехватывающая поверхность ступеней «О», «С», «Г»	соответствие	нет			п. 4.1.12	Фото 3
		1	1	1	Выделение цветом или фактурой краевых ступеней «О», «С», «Г»	наличие	нет				
		0	1	1	Завершение поручня длиннее марша лестницы «О», «С»	м	0	0,27-0,33		п.5.2.15	Фото 4

1	2	3	4	5	6	7	8	9	10	11
2.2	Пандусы: стационарные – (аппарели)									
	Название зоны	1	1	1	Наименование ОСИ (см. прим. п.5)	соотношение, (%)	1:4	Не более 1:20, (5%)	п. 4.1.14	Фото 5
		0	1	1	Уклон пандуса «К»	м	0	0,9-1,0	п. 4.1.14	
		0	1	1	Ширина между поручнями «К»	м	0	0,85-0,92		
		0	1	1	Ограждения с поручнями с двух сторон пандуса на высоте «К» (верхний поручень)	м	0	0,7		
		0	1	1	Ограждения с поручнями с двух сторон пандуса на высоте «К» (нижний поручень)	м	0			
		1	1	0	Свободная зона в верхнем и нижнем окончаниях пандуса и при каждом изменении направления пандуса шириной «К»	м	1,37	1,5	п. 4.1.15, рис. Д.9	Свободная зона 2,1х 2,1 в местах интенсивного использования
		1	0		Свободная зона в верхнем и нижнем окончаниях пандуса и при каждом изменении направления пандуса глубиной «К»	м	3,5	1,5		
		0	1	1	Поверхность покрытый пандуса нескользкая «К», «О», «С», «Г», «У»	соответствие	нет		п. 4.1.16	Фото 6
		0	1	1	Поверхность покрытый пандуса отчетливо маркированная цветом или текстурой «К», «О», «С», «Г», «У»	соответствие	нет		п. 4.1.16	
		0	1	1	Завершение поручня длиннее наклонной части пандуса «К», «С»	м	0	0,27-0,33	п.5.2.15	
2.3	Пандусы инвентарные (сборно-разборные, откидные, выдвижные и т.д.)									
	Название зоны	0			Наименование ОСИ (см. прим. п.5)					
					Ширина пандуса «К»	м		Не менее 1,0		
					Уклон пандуса «К»	(%)		Не более 10%	п.5.2.13	
2.4	Подъемные платформы с вертикальным / наклонным перемещением									
	Название зоны	0	1	1	Наименование ОСИ (см. прим. п.6)					
					Свободное пространство перед подъемными платформами шириной «К»	м		Не менее 1,6		
					Свободное пространство перед подъемными платформами глубиной «К»	м		Не менее 1,6	п. 5.2.21	
2.5	Подъемники мобильные									
	Название зоны	0	0		Наименование ОСИ (см. прим. п.5)					
					наличие				п. 4.1.14	
2.6	Входные площадки									
	Название зоны	1	1	1	Наименование ОСИ (см. прим. п.5)					
					Навес «К», «О», «С», «Г», «У»	наличие	да		п. 5.1.3	
					Подсветка «К», «О», «С», «Г», «У»	наличие	да		СП 35-101-2001, п.3.17	

1	2	3	4	5	6	7	8	9	10	11
		1	1	1	Поверхность покрытий твердая, не допускающая скольжения при намокании «К», «О», «С», «Г», «У» Высота площадки без пандуса (отметка площадки) «К»	соответствие	нет		п. 5.1.3	Фото 7, 8
		1	0		Размер входной площадки не менее 1,4x2,0 или 1,5x1,85; «К»	соответствие	да	Не более 0,025	СП 118.13330, п.4.7	
		1	1	0	Размер входной площадки с пандусом не менее 2,2x2,2; «К»	соответствие	нет		п. 5.1.3	
2.7 Входные тамбуры										
	Название зоны	1	1	0	Наименование ОСИ (см. прим. п.5)					
		1	1	0	Ширина тамбура, при глубине не менее 2,3м «К»	соответствие	Нет Глубина 2,0 Ширина 3,5	Не менее 1,5	5.1.7.	21 на плане пок. этаж
2.8 Входные двери, в т.ч. тамбурные										
	Название зоны	1	1	1	Наименование ОСИ (см. прим. п.5)					
		1	0		Ширина в свету «К»	м	1,4	Не менее 1,2	п. 5.1.4	Фото 9.
		1	1	1	Высота каждого элемента порогов «К», «С»	м	0,03	Не более 0,014		
2.9 Контрастные полосы на прозрачных пологих дверях										
	Название зоны	0	1	1	Наименование ОСИ (см. прим. п.5)					
		0	1	1	Полоса яркой, контрастной маркировки не менее 0,1x0,2 (м); «К», «О», «С», «Г», «У»	соответствие	нет		п. 5.1.5	Фото 10.
		0	1	1	Высота размещения полосы от поверхности пешеходного пути в пределах 1,2-1,5м «К», «О», «С», «Г», «У»	соответствие	нет			
2.10 Вестибюли общественных зданий										
	Название зоны	1	1	1	Наименование ОСИ (см. прим. п.5)					
		0	0		Контрольно-пропускные устройства и турникеты шириной в свету «К»	м	0	Не менее 1,0	п. 5.1.8	2 на плане 1 этажа
		0	1	1	Звуковые информаторы (либо эквивалент этого оборудования) «С»	наличие	нет		п. 5.5.6	
		0	1	1	Текстофоны, снабженные клавиатурой и дисплеем для отображения текстовой информации (либо эквивалент этого оборудования) «Г»	наличие	нет			
3 Пути движения внутри здания										
3.1 Коридоры, переходы в другие здания										
	Название зоны	1	0		Наименование ОСИ (см. прим. п.5)					
		1	0		Ширина «К»	м	2,3	Не менее 1,5	п. 5.2.1	

1	2	3	4	5	6	7	8	9	10	11
3.2	Дверные и открытые проемы в стенах, выходах из помещений и коридоров									
	Наименование ОСИ (см. прим. п.5)									
	Название зоны									
		1	0		Ширина «К»	м	0,9	Не менее 0,9	п. 5.2.4	
		1	0		Высота порогов или перепад высот «К», «С»	м	0	Не более 0,014	п. 5.2.4	
		0	1	1	Контрастное сочетание цветов в применяемом оборудовании (дверь-стена-ручка) «С»	наличие	нет		п. 5.4.1	Фото 11
3.3	Внутренние лестницы									
3.3.1	Наименование ОСИ (см. прим. п.5)									
	Название зоны	междуэтажная								
		1	0		Размеры ступеней: ширина проступей «О», «С»	м	0,3	0,28 - 0,35	п.6.11 СП 118.13330.2012	4-й, 9-й на плане
		1	0		Высота ступеней «О», «С»	м	0,15	0,13 - 0,17		
		1	0		Ограждения с поручнями вдоль обеих сторон на высоте «О», «С»	м	0,9	0,85-0,92		
		0	1	0	Завершение поручня длиннее марша лестницы «О», «С»	м	0	0,27-0,33	п. 5.2.15	Фото 12
		0	0		Разделительные поручни при ширине марша 4,0м и более «О», «С»	наличие			п. 5.2.11	
					Ширина марша лестниц при отсутствии лифтов, «О»	м		Не менее 1,35	п.5.2.10; СП 118.13330.2012 п.6.9	
					Ширина марша лестниц, ведущих на жилые этажи секционных трех- и более этажных жилых зданий «О», «С»	м		Не менее 1,05	СП 54.13330.2012 п.8.2, табл.8.1	
		1	0		Открытые ступени (без подступенков) не допускаются «О», «С»	соответствие	да		п. 5.2.9	
3.3.2	Входного узла									
	Название зоны									
		1	0		Размеры ступеней: ширина проступей «О», «С»	м	0,3	0,28 - 0,35	п.6.11 СП 118.13330.2012	
		1	0		Высота ступеней «О», «С»	м	0,15	0,13 - 0,17		
		1	0		Ограждения с поручнями вдоль обеих сторон на высоте «О», «С»	м	0,9	0,85-0,92	п. 5.2.15	
		0	1	1	Завершение поручня длиннее марша лестницы «О», «С»	м	0	0,27-0,33		Фото 13
		0	0		Разделительные поручни при ширине марша 4,0м и более «О», «С»	наличие			п. 5.2.11	
		1	0		Ширина марша лестниц при отсутствии лифтов, «О»	м	3,85	Не менее 1,35	п.5.2.10; СП 118.13330.2012 п.6.9	
					Ширина марша лестниц, ведущих на жилые этажи секционных трех- и более этажных жилых зданий «О», «С»	м		Не менее 1,05	СП 54.13330.2012 п.8.2, табл.8.1	
		1	0		Открытые ступени (без подступенков)	соответствие	да		п. 5.2.9	

1	2	3	4	5	6	7	8	9	10	11
					не допускаются «О», «С»					
3.3.3	Название зоны	К лифтам 1 этажа								
		1	0		Размеры ступеней: ширина проступей «О», «С»	м	0,3	0,28 - 0,35	п.6.11 СП 118.13330.2012	
		1	0		Высота ступеней «О», «С»	м	0,15	0,13 - 0,17		
		1	0		Ограждения с поручнями вдоль обеих сторон на высоте «О», «С»	м	0,9	0,85-0,92	п. 5.2.15	
		0	1	1	Завершение поручня длиннее марша лестницы «О», «С»	м	0	0,27-0,33		Фото 14
		0	0		Разделительные поручни при ширине марша 4,0м и более «О», «С»	наличие			п. 5.2.11	
		1	0		Ширина марша лестниц при отсутствии лифтов, «О»	м	3,0	Не менее 1,35	п.5.2.10; СП 118.13330.2012 п.6.9	
					Ширина марша лестниц, ведущих на жилые этажи секционных трех- и более этажных жилых зданий «О», «С»	м		Не менее 1,05	СП 54.13330.2012 п.8.2, табл.8.1	
		1	0		Открытые ступени (без подступенков) не допускаются «О», «С»	соответствие	да		п. 5.2.9	
3.4	Пандусы стационарные									
	Название зоны	0	0		Наименование ОСИ (см. прим. п.5)					
					Высота одного подъема «К»	м		Не более 0,8	п. 5.2.13, рис.Д.9	
					Уклон «К»	%		Не более 1:20, (5%)		
					Уклон при перепаде высот пола не более 0,2 м «К»	%		Не более 1:10, (10%)		
					Ширина пандуса «К»	м		Не менее 1,5		
					Свободная зона в верхнем и нижнем окончаниях пандуса шириной «К»	м		1,5	п. 5.2.13	
					Свободная зона в верхнем и нижнем окончаниях пандуса глубиной «К»	м		1,5		
					Ограждения с поручнями с двух сторон пандуса на высоте «К» (верхний поручень)	м		0,87-0,92	п. 5.2.15	
					Ограждения с поручнями с двух сторон пандуса на высоте «К» (нижний поручень)			0,7	п. 5.2.15	
					Завершение поручня длиннее марша пандуса «О», «К», «С»	м		0,27-0,33	п. 5.2.15	
					Поверхность покрытия пандуса нескользкая «К», «О», «С», «Г», «У»	соответствие			п. 4.1.16	
					Начало и конец поверхности пандуса имеет контраст относительно горизонтальной поверхности «О», «К», «С», «Г», «У»	соответствие			п. 5.2.14	

1	2	3	4	5	6	7	8	9	10	11	
3.5	Пандусы инвентарные (сборно-разборные, откидные, выдвигаемые и т.д.)										
	Название зоны	0	0								
					Ширина пандуса «К»	м		Не менее 1,0	п. 5.2.13		
					Уклон пандуса «К»	%		Не более 1:10, (10%)			
3.6	Подъемные платформы с вертикальным / наклонным перемещением										
	Название зоны	0	1	1	Наименование ОСИ (см. прим. п.5)						
					Свободное пространство перед подъемными платформами шириной «К»	м		Не менее 1,6	п. 4.1.14, п.5.2.21 ГОСТ Р 51630-2000		
					Свободное пространство перед подъемными платформами глубиной «К»	м		Не менее 1,6			
3.7	Подъемники мобильные										
	Название зоны	0	1	1	«К»		наличие		п. 4.1.14	С посторонне й помощью	
3.8	Лифты										
	Название зоны				Наименование ОСИ (см. прим. п.5)						
		1	1	0	Ширина кабины «К»	м	1,3	Не менее 1,7			
		1	0		Глубина кабины «К»	м	2,1	Не менее 1,5	п. 5.2.18		
		1	1	0	Ширина дверного проема «К»	м	0,8	Не менее 0,95			
		1	0		Размер рабочей поверхности кнопки не менее 0,02 м. «С»		да		ГОСТ Р 51631-2008, табл.5.2.3		
		1	0		Идентификация рабочей поверхности кнопок: визуальная (контрастность) и тактильная (рельеф). «С»		да		ГОСТ Р 51631-2008, табл.5.2.3		
		1	0		Световая и звуковая сигнализация в кабине лифта «С», «Г»		да		п. 5.2.20		
		1	0		Световая и звуковая сигнализация у каждой двери лифта «С», «Г»		да		п. 5.2.20		
		0	1	1	Тактильные указатели уровня этажа у двери лифта «С»		нет		п. 5.2.20	Фото 15, 16	
		1	0		Цифровое обозначение этажа размером не менее 0,1м на контрастном фоне напротив выхода из лифта на каждом этаже «С»		да		п. 5.2.20		
		1	0		Система двусторонней связи с диспетчером «К», «О», «С», «Г», «У»		да		п. 5.5.7		
4	Помещения, места обслуживания МГН в ОСИ										

1	2	3	4	5	6	7	8	9	10	11
4.1	В зоне обслуживания посетителей общественных зданий и сооружений различного назначения следует предусматривать места для инвалидов из расчета не менее 5%, но не менее одного места от расчетной вместимости учреждения или расчетного числа посетителей, в том числе и при выделении зон специализированного обслуживания МГН в здании.									
Название зоны						наличие			п. 7.1.3	
4.2	Помещения, места приема МГН в административных зданиях									
Название зоны										Фото 17
	Регистратура 1 этаж									
	1	1	1	1	Поверхность столов, прилавков, низа окошек касс, справочных и других мест обслуживания на высоте от уровня пола «К»	м	1,1	Не более 0,85	п.7.1.9, рис.Д12	
	0	1	1	1	Информационная мемосхема (тактильная схема движения) «С»	наличие	нет		п. 7.1.8	
					Страховой стол 1 этаж					22 на плане
	1	1	1	1	Поверхность столов, прилавков, низа окошек касс, справочных и других мест обслуживания на высоте от уровня пола «К»	м	1,18	Не более 0,85	п.7.1.9, рис.Д12	Фото 18
					Гардероб 1 этаж					
	1	0	0	0	Поверхность столов, прилавков, низа окошек касс, справочных и других мест обслуживания на высоте от уровня пола «К»	м	0,85	Не более 0,85	п.7.1.9, рис.Д12	
					Врачебные кабинеты 6 этаж					2-5,7,8 на плане
					Площадь помещения для индивидуального приема посетителей: «К», «О»					
	1	0	0	0	на одно рабочее место	кв.м	13	12	п. 7.1.13	
5	Санитарно-гигиенические помещения									
(п.5.3.1. Во всех зданиях, где имеются санитарно-бытовые помещения, должны быть предусмотрены специально оборудованные для МГН места в раздевальных, универсальные кабины в уборных и душевых)										
5.1	Доступная кабина в общей уборной									
Название зоны										
					Наименование ОСИ (см. прим. п.5)					
	1	1	1	1	Пространство для кресла-коляски рядом с унитазом шириной «К»	м	0,2	Не менее 0,75		26-27 на плане
	1	1	1	1	Ширина кабины «К»	м	0,84	Не менее 1,65		
	1	1	1	0	Глубина кабины «К»	м	1,2	Не менее 1,8		
	1	1	1	1	Ширина двери кабины «К»	м	0,8	Не менее 0,9		п.5.3.3 рис.Д.11
	0	1	1	1	Опорные поручни «О», «К»	наличие	нет			
	0	1	1	1	Крючки для одежды, костылей и других принадлежностей «К», «О», «С», «Г», «У»	наличие	нет			Фото 19

1	2	3	4	5	6	7	8	9	10	11
		0	1	1	Система тревожной сигнализации, обеспечивающая связь с помещением постоянного дежурного персонала (поста охраны или администрации объекта) «К», «О», «С», «Г», «У»	наличие	нет		п. 5.3.6	
		0	1	1	Обозначение символом доступности на двери общей уборной «К», «О», «С», «Г», «У»	наличие	нет		п.5.5.1	Фото 20
5.2	Универсальная кабина (при отсутствии доступной кабины в общей уборной)									
	Название зоны	0			Наименование ОСИ (см. прим. п.5)					
					Ширина «К»	М		Не менее 2,2	п. 5.3.3 рис.Д.11	
					Глубина «К»	М		Не менее 2,25	п. 5.3.3 рис.Д.11	
					Ширина двери кабины «К»	М		Не менее 0,9	п. 5.3.3 рис.Д.11	
					Пространство для кресла-коляски рядом с унитазом шириной «К»	М		Не менее 0,75	п. 5.3.3 рис.Д.11	
					Опорные поручни «О», «К»	наличие			п. 5.3.3 рис.Д.11	
					Крючки для одежды, костылей и других принадлежностей «К», «О», «С», «Г», «У»	наличие			п.5.3.3 рис.Д.11	
					Система тревожной сигнализации, обеспечивающая связь с помещением постоянного дежурного персонала (поста охраны или администрации объекта) «К», «О», «С», «Г», «У»	наличие			п. 5.3.6	
					Наличие специальных знаков, в т.ч. рельефных у двери кабины на высоте: «С»	М		1,35	п.5.3.6	
5.3	Кабины душевые закрытые									
	Название зоны	0								
					Кабина с открывание двери наружу «К», «О», «С»	соответствие				
					Вход в кабину непосредственно из гардеробной «О», «С»	соответствие			п.5.3.5	
					Габариты поддона (трапа) без порога не менее 0,9х1,5м «О», «С»	соответствие				
					Кабина должна быть оборудована: - переносным или складным сиденьем на высоте не более 0,48м - ручным душем	наличие				
					- настенными поручнями	наличие			п. 5.3.5	
					- крапом с рычажной ручкожкой и термостатом (или автоматические и сенсорные краны бесконтактного типа) «К», «С», «О»	наличие			п. 5.3.9	
					Размеры кабины в плане: ширина «К»:	М		Не менее 1,8	п.5.3.7. табл.1	

1	2	3	4	5	6	7	8	9	10	11
					Глубина «К»	м		Не менее 1,8		
					Система тревожной сигнализации, обеспечивающая связь с помещением постоянного дежурного персонала (поста охраны или администрации объекта) «К», «О», «С», «Г», «У»	наличие			п. 5.3.6	
					Наличие специальных знаков, в т.ч. рельефных у дверей кабины на высоте: «К», «О», «С», «Г», «У»	м		1,35	п.5.3.6	
					Ширина проходов между рядами для шкафов гардеробных со скамьями (с учетом скамей) «К»	м		Не менее 2,4	п.5.3.8	
					То же, без скамей «К»	м		Не менее 1,8		
					Контрастное сочетание цветов в применяемом оборудовании (дверь- стена-ручка, выключатели; санитарный прибор-пол, стена) «С»	наличие			п.5.4.1	
5.4	Кабины душевые открытые и со сквозными проходами									
	Название зоны	0	0							
					Кабина должна быть оборудована: переносным или складным сиденьем на высоте: «К», «О», «С»	м		Не более 0,48	п..5.3.5	
					- ручным душем	наличие				
					- настенными поручнями	наличие				
					- краном с рычажной рукояткой и термостатом (или автоматические и сенсорные краны бесконтактного типа) «К», «С», «О»	наличие			п. 5.3.9	
					Размеры кабины в плане: ширина «К»:	м		Не менее 1,2	п. 5.3.7	
					Глубина «К»	м		Не менее 0,9		
					Система тревожной сигнализации, обеспечивающая связь с помещением постоянного дежурного персонала (поста охраны или администрации объекта) «К», «О», «С», «Г», «У»	наличие			п. 5.3.6	
					Наличие специальных знаков, в т.ч. рельефных у дверей кабины на высоте: «К», «О», «С», «Г», «У»	м		1,35	п.5.3.6	
					Ширина проходов между рядами для шкафов гардеробных со скамьями (с учетом скамей) «К»	м		Не менее 2,4	п.5.3.8	
					То же, без скамей «К»	м		Не менее 1,8	п.5.3.8	

5. В случае если зона, элемент зоны, техническое средство не находится в ведении анкетуемого учреждения, то в поле «Наименование ОСИ» указывается наименование ОСИ (если известно его наименование) в чьем ведении находится данная зона, элемент зоны, техническое средство. В случае если наименование ОСИ неизвестно проставляется «не знаю». Замеры параметров по данным зонам осуществляются и заполняются сотрудником, проводящим анкетирование.

Приложения:

Результаты фотофиксации на объекте на 5 л.

Технический паспорт объекта с поэтажными планами на 20 л.

Заполнил Анкету:

Представитель АНО «Интернациональный творческий союз ветеранов и инвалидов боевых действий»

Тел. 89119914509

Никulina Т.В.



12.04.2019 г.

Согласовано:

Должность руководителя
обследованного объекта:

телефон _____

Директор Клиники высоких
медицинских технологий

им. Н.И. Пирогова (поликлиника,
стационар)

Федотов Ю.Н.



« _____ » _____ 2019 г.

**Клиника высоких медицинских технологий им. Н.И. Пирогова СПбГУ
Санкт-Петербург, ул. Циолковского, д. 3, литер А**

Фото зон, в которых предполагается проведение мероприятий по обеспечению доступности этих зон для МГН, а также фотографии установленных ранее для МГН технических средств, не соответствующих нормативным требованиям .

Подходы к объекту, пути движения



Фото 1. Перепад высот в местах съезда на проезжую часть

Фото 2.

Входной узел

Наружная лестница



Фото 3.

Фото 4.

Пандусы: стационарные – (аппарели)



Фото 5.

Входные площадки



Фото 6.



Фото 7.



Фото 8.

Входные двери



Фото 9.



Фото 10.

Пути движения внутри здания



Фото 11.



Фото 12. Внутренняя лестница



Фото 13. Внутренняя лестница входного узла

Лифты



Фото 14. Лестница к лифтам 1 этажа.



Фото 15.

Помещения, места обслуживания МГН в ОСИ



Фото 16.



Фото 17.

Санитарно-гигиенические помещения

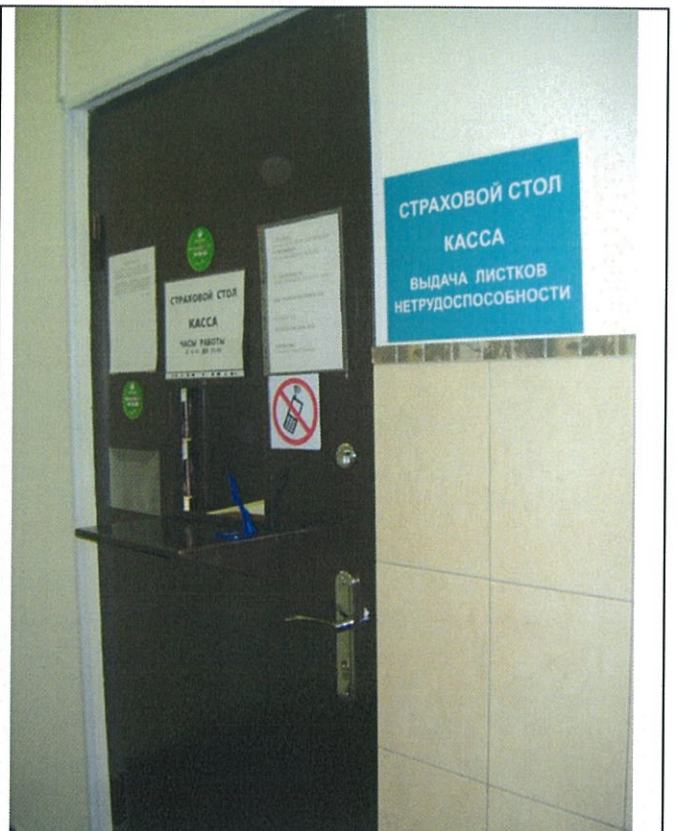


Фото 18.



Фото 19.



Фото 20.

Администрация Санкт-Петербурга
Комитет по управлению городским имуществом

Филиал Городского управления
инвентаризации и оценки недвижимости
Проектно-Инвентаризационное бюро
Адмиралтейского района

ТЕХНИЧЕСКИЙ ПАСПОРТ

на здание по адресу: улица

Цициковского, дом 3, литер "А"

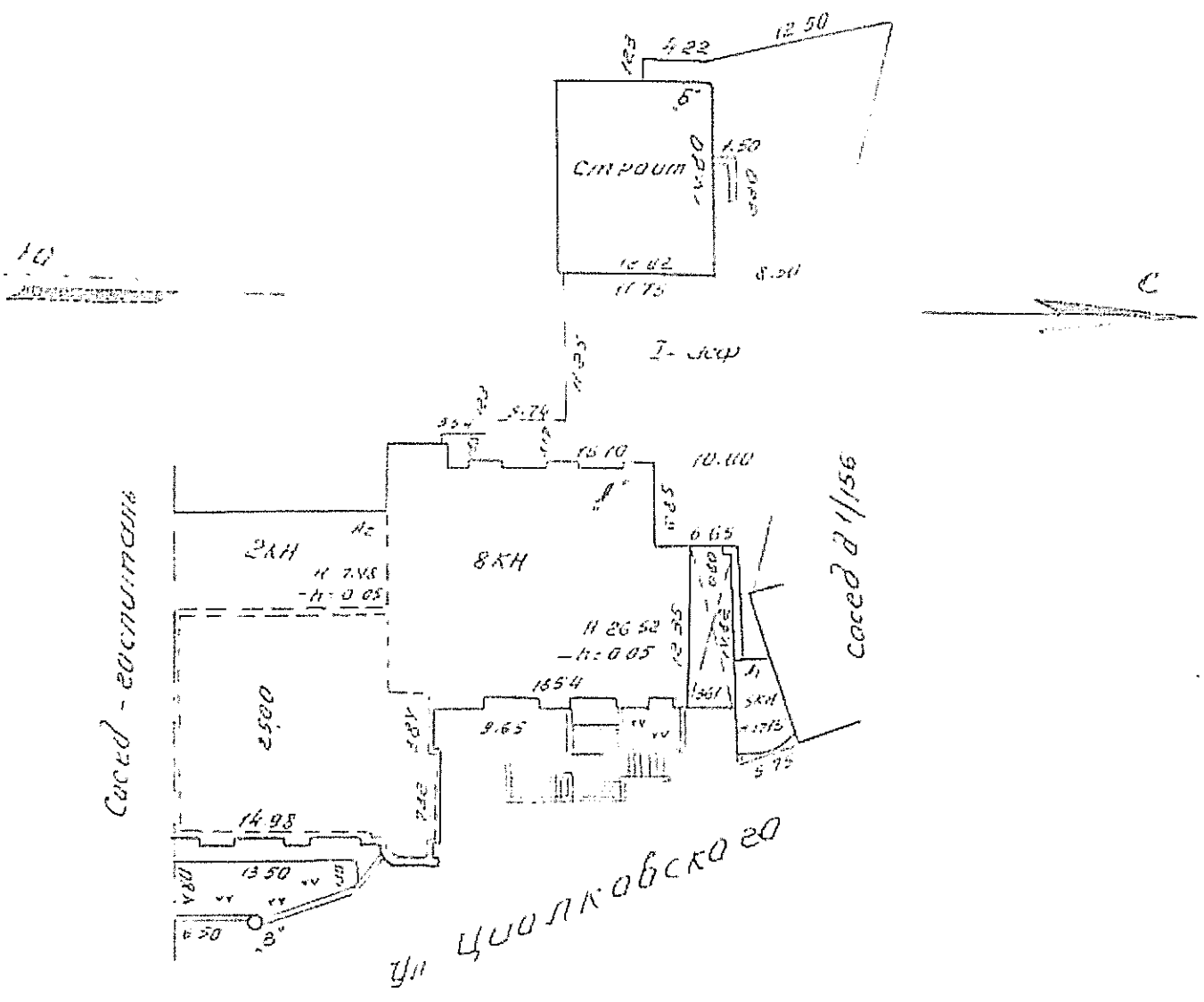
Квартал № 11

Инвентарный № 8

ЧНБ. № 11/8

План части земельного участка

д. 3 по ул. Цюльковское



масштаб 1:500

I. Регистрация права собственности

(реестровый № _____)

Фонд _____

Дата внесения	Полное наименование учреждения, предприятия или организации	Документы устанавливающие право собственности с указанием кем, когда и на каком повороте выданы	Доля или участие при общей собственности	Подпись лица, сви- детельст- вующего пра- вильности внесения

II. Экспликация земельного участка — кв. м

по документам	Площадь участка		Не встроены площади				
	фактически	застрахованная	замошенная	отделенная	прочая		
	1880	1312	568				

III. Благоустройство здания — кв. м

кв.	Ката- стро- фи- кация	Отопление						Цент- рализо- ванное горячее водо- снабжение	Водопитие			Газоснабжение		Дорожки		Примечание			
		от ТЭЦ	от груп- повой (жкар- тин- ной) кот- ель- ной	от собст- вен- ной кот- ель- ной	от АГВ	Ист- ное			с цент- рализо- ван- ным горя- чим водо- снаб- жением	с грав- итаци- он- ными кот- лами	с дрю- вяны- ми кот- лами	вст- рой- ные	вст- рой- ные	вст- рой- ные	вст- рой- ные				
а	92	92					92						92	2					

1972 г. 25 Января
 1972 г. 25 Января
 1972 г. 25 Января

VI. Описание конструктивных элементов здания и определение их веса

Итера А Год постройки 1983 Число этажей 7 + подп.
 группа капитальности 1 Вид внутренней отделки красочная

№	Наименование конструктивных элементов	Описание конструктивных элементов (материал, конструктив, отделка и прочее)	Техническое состояние (осадка, трещины и т.д.)	Удельный вес по габ.	Поправки к уд. весу, %	Удельный вес конструктивных элементов с поправками	Ценовой коэффициент	Продолжительность строительства, лет	Грузовый индекс	
									элементы	к стропильной
1	2	3	4	5	6	7	8	9	10	11
1	Фундаменты	Сварные ш/б подушки		2		2	5	0.1		
2	а) стены и их наружная отделка	Кирпичные, шпатель - кирпич, шпатель		29		29	5	1.45		
	б) перегородки									
Объем куб. м	Итого в здании	Чердачное								
		междуетажное	Сварные кирпичные шпатель	16		16	5	0.8		
		подподвальное								
853										
200										
129										
97	Крыша	Сварные, глиняные шпатель		3		3	10	0.3		
- 36										
	Полы	Линолеум, керамическая плитка, цементные		10		10	15	1.5		
228	Итого в здании	Глиняные шпатель								
3		Линолеум шпатель	9		9	10	0.9			
	Внутренняя отделка	Окрашка, обшивка, кафель		6		6	5	0.3		
163										
Самостоятельные системы	Итого в здании	отопление	га	10		10	10	1.0		
		водопровод	га							
		канализация	га							
		горячее водоснабжение	га							
		лифты	лифт							
		электроосвещение	га							
		радио	га							
		телефон	га							
		вентиляция	естественная, принудительная							
		лифты								
7	Прочие работы	ш/б шпатель по металлу косовая		4		4	15	0.6		

Итого 100 * 100 * 7.5 *

% износа, приведенный к 100 по формуле $\frac{\text{процент износа (гр. 9)} \times 100}{\text{удельный вес (гр. 7)}} = 8\%$

VII. Описание конструктивных элементов основных пристроек и определение их износа

Год постройки 1983 Число этажей 2 Литера Б

Группа капитальности 1 Вид внутренней отделки красочный

№	Назначение конструктивных элементов	Описание конструктивных элементов (материал, конструкция, отделка)	Техническое состояние (оценка, трещины, сколы, и т.д.)	Уд. вес (кг/м ²)	Площадь (м ²)	Уд. вес конструктивных элементов по нормативам	Износ (%)	Процент износа по формуле (п. 9)	Текущий износ	
									по формуле (п. 9)	по формуле (п. 7)
1	2	3	4	5	6	7	8	9	10	11
1	Фундаменты	ж/б сварные		7		7	10	0.7		
2	а) стены в не наружной отделке	Кирпичные								
	б) перегородки			20		20	5	1.0		
3	Полы	бетонные								
		междуэтажные	ж/б / бетон		14	14	10	1.4		
		внутриэтажные								
4	Крыша	Дуборос на деревян. массиве		9		9	15	1.35		
5	Изоляц.	Цементные		5		5	20	1.0		
6	Поручели	оконные	красочные							
		всрочные	красочные		7	7	15	1.05		
7	Внутренняя отделка	Шпаклевка, стирка		4		4	15	0.6		
8	Сани узлы и конструкции пристроек	отопление	га							
		водопровод	га							
		канализация	га							
		горячее водоснабжение	га							
		ванна	ж/б							
		душевая кабина	га							
		ванная	га							
		туалет	га							
		ванная	га							
		тепловой пункт	га							
9	Прочие работы	Мелкоштукатурка		3		3	20	0.6		

Итого 100 × 8.16 × 8.96 ×

износ = $\frac{\text{процент износа (стр. 9)} \times 100}{\text{длинами вес (стр. 7)}} = 11\%$

VIII. Описание конструктивных элементов основных пристроек и определение износа

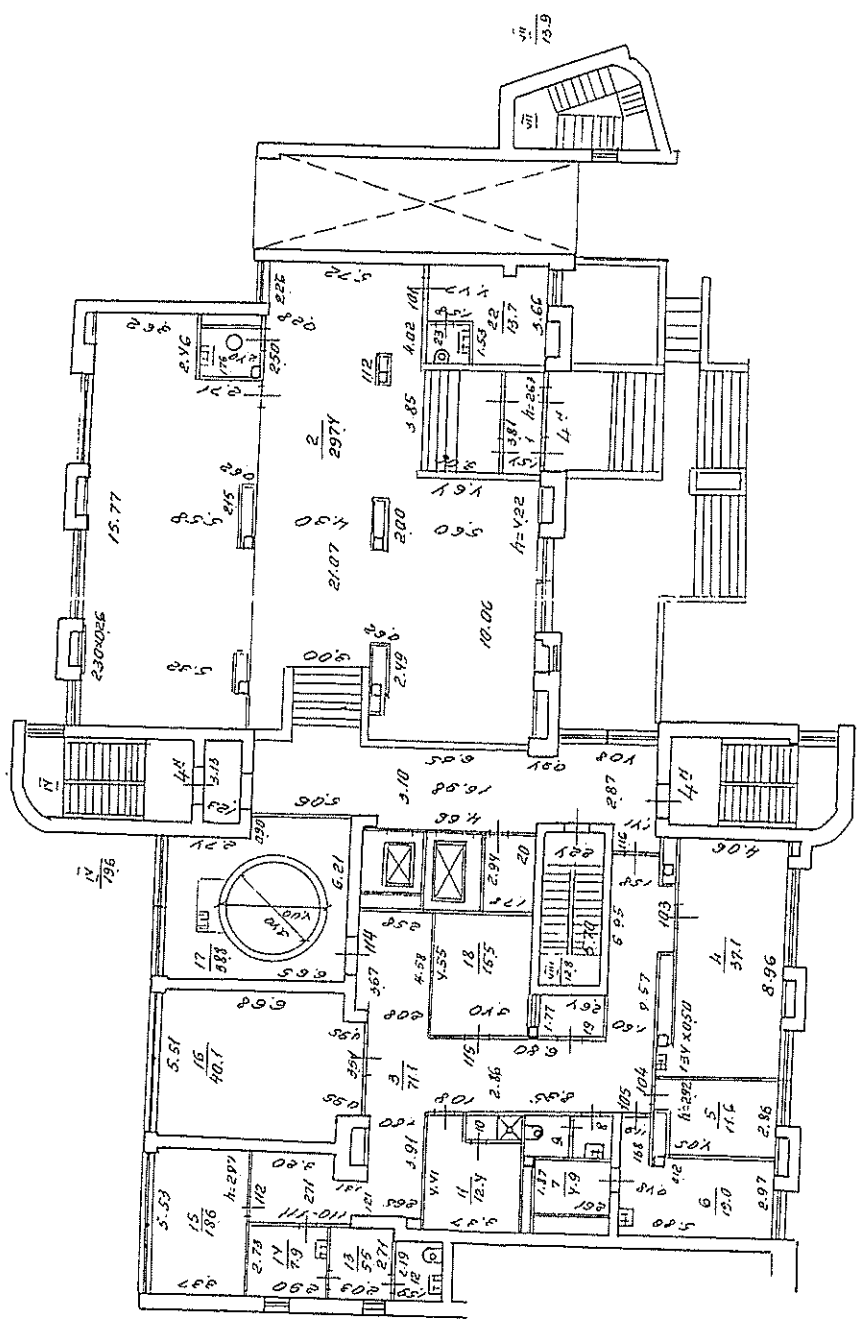
№ п/п _____ Год постройки _____ Число этажей _____
 типа капитальности _____ Вид внутренней отделки _____

Наименование конструктивных элементов	Описание конструктивных элементов (материал, конструкция, отделка)	Техническое состояние (трещины, сколы, в т.ч.)	Сдвиги	Покрытие	Материал	Угол наклона	Процент износа	Текущий износ	
								элементов	в процентах
2	3	4	5	6	7	8	9	10	11
Фундаменты									
Стены и перегородки									
Перегородки									
Полы	деревянные								
	бетонные								
	каменные								
Крыши									
Внутренняя отделка									
Системы отопления	отопление								
	водопровод								
	канализация								
	горячее водоснабжение								
	ванная								
	душевая кабина								
	ванная								
	туалет								
	ванная								
	туалет								
Прочие работы									

Итого 100 %

Процент износа, приведенный к 100 по формуле $\frac{\text{процент износа (гр. 9)} \times 100}{\text{удельный вес (гр. 7)}}$

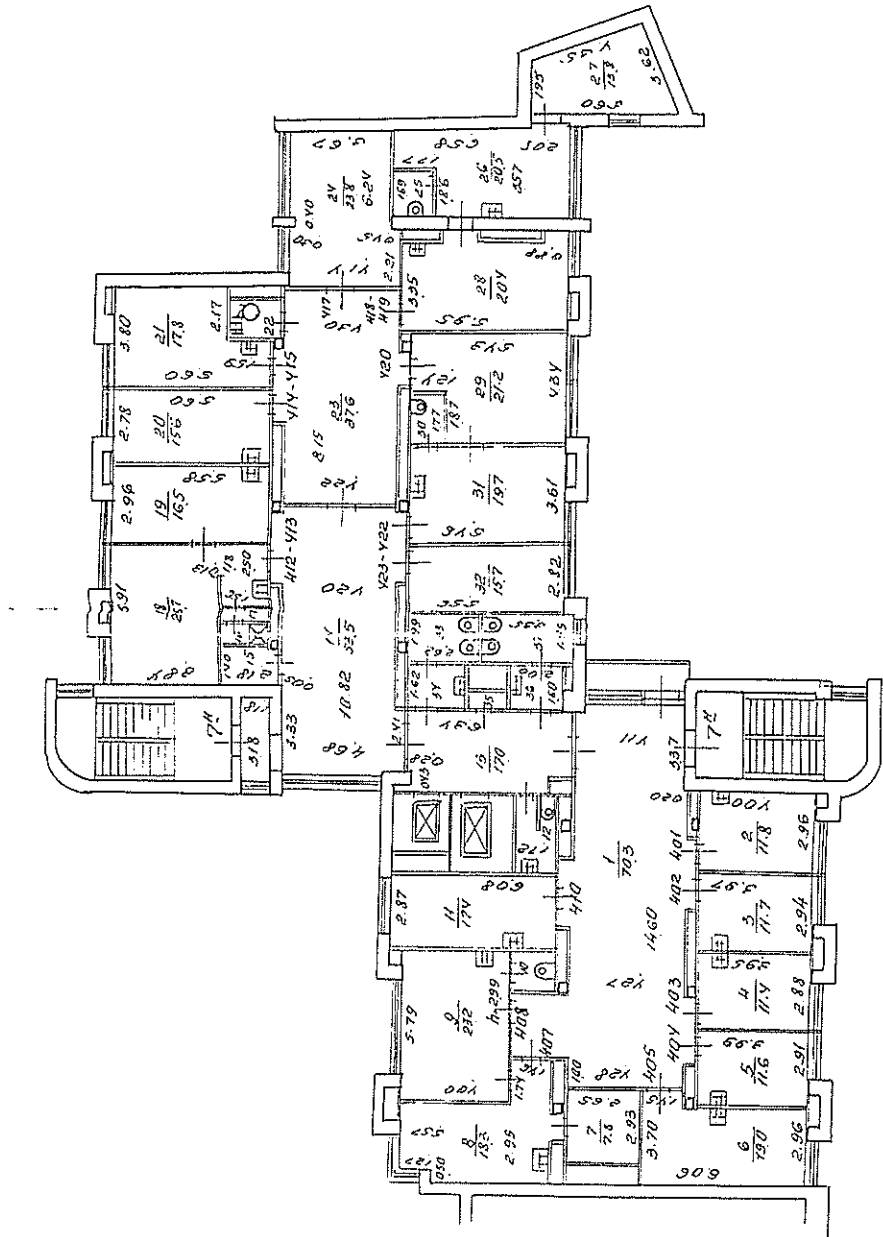
Проект 021 ПИЩАЧЬИЙ КОУР



1	8	9	10	13	19	20	21	23
5.9	2.0	2.2	2.0	3.5	4.7	5.2	4.1	2.7

Примечание:
 Этажность проекта.
 Лена по проекту.

План части 4го этажа



10	12	15	16	17	22	25	30	33	34	35	36	37
23	25	30	31	31	31	2.7	1.9	5.2	3.1	0.3	3.2	6.5



Федеральное государственное бюджетное образовательное учреждение высшего образования
«Санкт-Петербургский государственный университет»
Клиника высоких медицинских технологий имени Н.И. Пирогова
(поликлиника, стационар)

П Р И К А З

15.12.2014г.

№ 9-ПР

«Об организации работы по обеспечению
доступности объекта и оказываемых услуг
для инвалидов в Клинике СПбГУ»

В соответствии с Федеральным законом от 24.11.1995 № 181-ФЗ «О социальной защите инвалидов в Российской Федерации», приказом Министерства здравоохранения Российской Федерации от 12.11.2015 № 802 н «Об утверждении Порядка обеспечения условий доступности для инвалидов объектов инфраструктуры государственной, муниципальной и частной систем здравоохранения и предоставляемых услуг в сфере охраны здоровья, а также оказания им при этом необходимой помощи», в целях соблюдения требований доступности для инвалидов подразделений Клиники СПбГУ (далее- Клиника) и предоставляемых в них услуг

ПРИКАЗЫВАЮ:

1. Возложить обязанности по организации работы по обеспечению доступности подразделений Клиники и услуг для инвалидов, инструктаж персонала и контроль за соблюдением сотрудниками требований доступности оказываемых услуг для инвалидов в учреждении на заместителя директора по организации медицинской помощи Шкарупу Д. Д.
2. Утвердить и ввести в действие «Должностную инструкцию ответственного сотрудника за организацию работы по обеспечению доступности подразделений Клиники и услуг для инвалидов доступности Клиники и услуг для инвалидов, за работы по проведению инструктажа персонала в учреждении»- (Приложение 1).
3. На период длительного отсутствия заместителя директора по организации медицинской помощи Шкарупы Д.Д., обязанности лица, ответственного за организацию работы по обеспечению доступности объекта и услуг для инвалидов, инструктаж персонала и контроль за соблюдением сотрудниками требований доступности для инвалидов в Клинике, возлагаю на заместителя директора по амбулаторно-поликлинической работе Буданова М.В.
4. В целях определения мер по поэтапному повышению уровня доступности объекта и услуг для инвалидов провести обследование и паспортизацию учреждения. Для проведения обследования и паспортизации, выработке предложений по повышению уровня доступности объекта и услуг, создать рабочую группу в составе:
4.1. Руководитель рабочей группы:
заместитель директора по организации медицинской помощи Шкарупа Д.Д.;

- 4.2. Члены рабочей группы:
- 4.2.1. заместитель директора по амбулаторно-поликлинической работе Буданов М.В.;
- 4.2.2. начальник отдела реализации медицинской помощи Чекурда Т.А.
5. Для работы комиссии привлечь представителя общественной организации инвалидов.
6. Заведующим лечебными и диагностическими отделениями: назначить сотрудников, во вверенных им подразделениях, ответственных за встречу инвалида у входа на территорию учреждения, сопровождение его к месту оказания услуг, сопровождение инвалида в течение всего времени его пребывания на объекте, выхода из него и посадки, при необходимости в транспортное средство, а также оказания необходимой помощи при получении услуг.
7. Организовать работу лиц, ответственных за встречу и сопровождение инвалидов на объекте на принципе взаимозаменяемости.
8. Утвердить Программу обучения (инструктирования) персонала по вопросам, связанным с организацией и обеспечением доступности для инвалидов объекта и услуг - (Приложение 2).
9. Утвердить форму «Журнал учета проведения инструктажа персонала по вопросам, связанным с обеспечением доступности для инвалидов объектов и услуг» - (Приложение 3).
10. Заместителю директора по организации медицинской помощи Шкарупе Д.Д.: провести инструктаж с сотрудниками, работающими с инвалидами (медицинскими и немедицинскими сотрудниками, участвующими в предоставлении услуг, а также с административно-хозяйственным и вспомогательным персоналом, включая инженерно-технических работников и рабочих) с фиксацией в «Журнале учета проведения инструктажа персонала по вопросам, связанным с обеспечением доступности для инвалидов объектов и услуг».
11. Систематически осуществлять контроль за проведением инструктажа.
12. Начальнику отдела кадров Марковой Е.Н. довести настоящий приказ до всех заинтересованных лиц.
13. Приказ вступает в действие с 01.01.2018 г.
14. Контроль за исполнением настоящего приказа оставляю за собой.

Директор Клиники высоких
медицинских технологий
им. Н.И. Пирогова (поликлиники, стационара)



Ю.Н. Федотов

Утверждаю: директор Клиники высоких медицинских технологий
(поликлиника, стационар) СПбГУ

Ю.Н. Федотов

**План мероприятий по поэтапному повышению уровня доступности
для инвалидов 1 и 6 этажа объекта и предоставляемых услуг («дорожная карта» объекта)**

Клиника высоких медицинских технологий им. Н.И. Пирогова СПбГУ (поликлиника, стационар)
Адрес: ул. Циолковского д.3, литера А

№№ п/п	Плановые работы		Ожидаемый результат (по состоянию доступности) **	Источник финансирования	Период проведения работ
	Содержание работ	Вид* работ			
1	2	3	4	5	6 7
I. Организационно-распорядительные мероприятия					
1.	Разработка и утверждение организационно-распорядительных и иных локальных документов учреждения о порядке оказания помощи инвалидам и другим маломобильным гражданам.		ДУ-В	-	2019 12.20 19
2.	Закрепление в должностных инструкциях персонала конкретных задач и функций по оказанию помощи инвалидам и другим маломобильным гражданам (и их сопровождению).		ДУ-В	-	2019 12.20 19
II. Создание условий для беспрепятственного доступа инвалидов на объект					
3.	Вход на объект:				
3.1.	Установка перед наружной лестницей на высоте 0,75-1,2 м от уровня земли кнопки вызова персонала, оказывающего помощь в передвижении инвалидов на объекте		ДЧ-В	Собственные средства	2019 12.20 19
3.3.	Лестница (наружная) Установка поручней в соответствии с требованиями стандартов, ремонт ступеней и горизонтальных площадок лестницы, выделение цветом или фактурой краевых ступеней лестницы.		ДЧ-В	Собственные средства	2020 12.20 20
3.3.	Входная площадка (перед дверью):			Собственные	

	Ремонт площадки: выравнивание поверхности.	ТР	ДЧ-В	средства	2020	12.20 20
3.4.	Дверь (входная): Установка дверного блока в соответствии с требованиями стандартов.	ТР	ДЧ-В	Собственные средства	2020	12.20 20
3.5.	Нанесение контрастных полос на прозрачные полотна дверей	ТР	ДП-В	Собственные средства	2019	12.20 19
3.6.	Приобретение мобильного лестничного подъёмника для преодоления наружной и внутренних лестниц: входного узла и лестницы к лифту	Орг. ТР	ДИ-К	Собственные средства	2019	12.20 19
4.	Пути перемещения внутри здания:					
4.1.	Междуэтажная лестница: Нанесение на проступи краевых ступеней противоскользящих полос (контрастного цвета по отношению к цвету проступи).	ТР	ДЧ-В	Собственные средства	2020	12.20 20
4.2.	Внутренняя лестница входного узла и лестница к лифту: Установка поручней в соответствии с требованиями стандартов. Нанесение на проступи краевых ступеней противоскользящих полос (контрастного цвета по отношению к цвету проступи).	ТР	ДЧ-В	Собственные средства	2020	12.20 20
5.	Место предоставления услуг:					
5.1.	Страховой стол: установка окна обслуживания на высоте 0, 85 м от уровня пола, при этом предусмотреть проём для ног инвалида-колясочника (высота и ширина 0,75 м, глубина 0,49 м).	ТР	ДИ-К	Собственные средства	2021	12.20 21
5.2.	Регистратура: установка одного окна обслуживания на высоте 0,85 м от уровня пола.	ТР	ДИ-К	Собственные средства	2021	12.20 21
5.3.	Врачебные кабинеты и процедурные 6 этажа: оборудование световыми сигнализаторами вызова пациентов. Выделение контрастным цветом дверь-стена-ручка.	ТР	ДЧ-В	Собственные средства	2022	12.20 22
6.	Санитарно-гигиенические помещения:					
6.1	Переустройство и оборудование туалетной комнаты 6 этажа в соответствии с требованиями стандартов.	ТР	ДЧ-В	Собственные средства	2021	12.20 21
7.	Система информации на объекте:					
7.1	Обозначение символами доступности следующих элементов здания: вход, сан.узел, лифт.	ТР	ДП-В	Собственные средства	2019	12.20 19

7.2	Размещение на входе в здание информационной таблички часами работы учреждения, справочным телефоном на контрастном фоне, дублирование информации шрифтом Брайля.	ТР	ДП-В	Собственные средства	2020	12.20 20
7.3	Установка информационной мнемосхемы.	ТР	ДИ-С	Собственные средства	2021	12.20 21
7.4	Развитие сайта организации, адаптированного с учетом особенностей восприятия, с отражением на нем информации о состоянии доступности объекта и услуг.	Орг.	ДП-В	Собственные средства	2019	12.20 19
7.5	Обеспечение доступной информации для обслуживаемых граждан (инвалидов) о порядке организации доступности объекта и предоставляемых в учреждении услуг, а также порядка оказания (получения) помощи на объекте (на сайте, на информационном стенде).	Орг.	ДП-В	Собственные средства	2019	12.20 19

Примечание:

* - указывается вид работы: **ТР** – текущий ремонт; **ПСД** – подготовка проектно-сметной документации; **Стр** – строительство; **КР** – капитальный ремонт; **Рек** – реконструкция; **Орг** – организация альтернативной формы обслуживания и др. организационные мероприятия.

** - указывается: **ДП-В** - доступен полностью всем; **ДП-И** (К, О, С, Г, У) - доступен полностью избирательно (указать, каким категориям инвалидов); **ДЧ-В** - доступен частично всем; **ДЧ-И** (К, О, С, Г, У) – доступен частично избирательно (указать категории инвалидов); **ДУ** - доступно условно (ДУ-В или ДУ-И)

Сроки исполнения мероприятий зависят от конкретной ситуации в регионе, на объекте (от реальных организационных, технических, финансовых возможностей) и могут меняться.

«20» мая 2019 г.